

Les conséquences

Les dommages psychologiques

Les injures racistes, antisémites ou xénophobes peuvent engendrer des dommages psychologiques ainsi que des perturbations dans la vie quotidienne des victimes. D'après leur expérience, ceux qui en souffrent le plus sont les femmes et les immigrés.



Heurtés
20%



Affectés
22%



Sceptiques
28%



Indifférents
30%

Les propos



L'origine
37%

L'origine réelle ou supposée des victimes est abordée très fréquemment. **37 %** des injures racistes, antisémites ou xénophobes portent notamment sur ce thème.



La religion
4%

La religion est très peu évoquée. Seul **4 %** des injures y font référence.



la couleur de peau
1 injure sur 5

La couleur de peau est classée au deuxième rang des motifs évoqués. **Une injure sur cinq** y fait référence.



34%

des victimes décrivent une injure dont aucun des termes ne renvoie à un thème explicitement raciste, antisémite ou xénophobe.





Les injures racistes, antisémites ou xénophobes

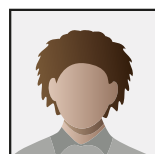
Source : Enquête « cadre de vie et sécurité », Insee-Onдрp-SSM-SI
Années d'enquêtes : 2007 à 2015
Personnes interrogées : Environ 16 500 individus de 14 ans et plus par an

Les victimes

Si un homme y est sensiblement plus exposé qu'une femme, qu'un individu ayant entre 15 et 35 ans, y est plus exposé qu'une personne d'un âge plus avancé, c'est surtout l'histoire migratoire éventuelle des individus qui favorise leur exposition aux injures racistes, antisémites ou xénophobes.

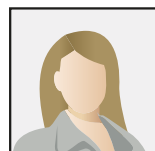
1,9%

des enquêtés déclarent
« au cours des deux dernières années, j'ai été victime d'injure(s) raciste, antisémite ou xénophobe »



3,9%

Si elle est née étrangère à l'étranger



3,7%

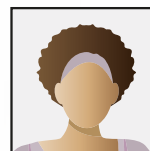
Si elle est née en France et ces deux parents sont immigrés



Les personnes immigrées sont les plus exposées aux injures racistes, antisémites ou xénophobes. Elles le sont tout autant si elles sont de nationalités étrangères, ou françaises.

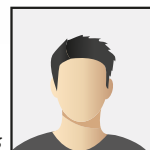
3,1%

Si l'enquêté est né dans un dom ou si ses parents le sont



2,5%

Si l'enquêté est né en France et l'un de ses deux parents est immigré



1,6%

Si l'enquêté est né en France et ses deux parents également



Le déroulement

58%

sont prononcées dans des lieux publics



... la rue étant le principal d'entre eux.

42%

sont prononcées dans des lieux privés ...



... souvent sur le lieu de travail ou d'étude de la victime.

2 sur 3

sont prononcées par des inconnus



... la victime ne connaît pas l'auteur. Si elle le connaît, c'est la plupart du temps de vue.