



OBSERVATOIRE NATIONAL
DE LA DÉLINQUANCE
ET DES RÉPONSES PÉNALES

L'EXPOSITION AUX CAMBRIOLAGES



Vincent DELBECQUE,
Adjoint au responsable des statistiques



INSTITUT NATIONAL DES HAUTES ÉTUDES DE LA SÉCURITÉ ET DE LA JUSTICE
Observatoire national de la délinquance et des réponses pénales
Contact : Christophe SOULLEZ, chef de l'ONDRP
01 76 64 89 49 - 06 07 12 29 73 - christophe.soullez@inhesj.fr

LES CARACTÉRISTIQUES

Les données utilisées pour cette étude sont issues des enquêtes « Cadre de vie et sécurité » conduites par l'Insee et l'ONDRP entre 2007 et 2014. Ces données reposent sur les déclarations des atteintes subies par les personnes interrogées au cours de ces enquêtes. Dans cette étude, l'ONDRP propose une analyse causale portant sur les cambriolages, les tentatives de cambriolage et les vols sans effraction. Nous mettons en évidence une série de caractéristiques ayant un effet significatif sur la probabilité d'être victime de ces atteintes.

L'objectif de cette étude est de déterminer le risque pour un ménage d'être victime en tenant compte simultanément de ses différentes caractéristiques (âge, sexe, emploi, revenu, type de logement, type de quartier, région de résidence, etc.). Cette démarche est une analyse de type multidimensionnelle, prenant en considération plusieurs caractéristiques en même temps. Elle permet ainsi de déterminer l'influence propre de chaque facteur indépendamment des autres.

Les éléments proposés dans cette infographie mettent en évidence un certain nombre de résultats de ce travail. Toutefois nous invitons le lecteur à lire l'étude dans son ensemble afin de prendre connaissance des résultats fins et des prérequis méthodologiques nécessaires à leur bonne interprétation.

Les pictogrammes en ton clair servent de catégories de référence. On calcule la différence de probabilité d'être victime pour une autre catégorie représentée par un pictogramme en ton foncé. Par exemple, un logement équipé de trois dispositifs de sécurité ou plus a une probabilité d'être victime inférieure de 36 % à un logement sans aucun dispositif.

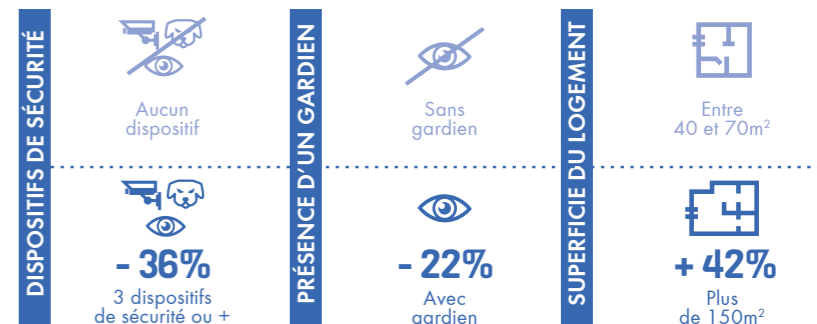
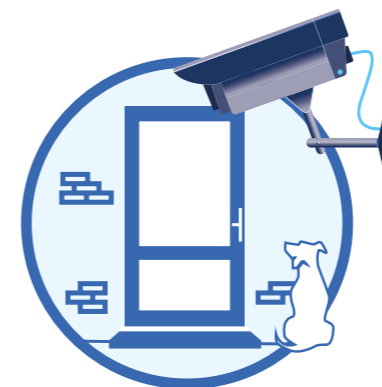
L'IMPORTANCE DES FACTEURS



Environnement
Ménages
Logement



LES LOGEMENTS

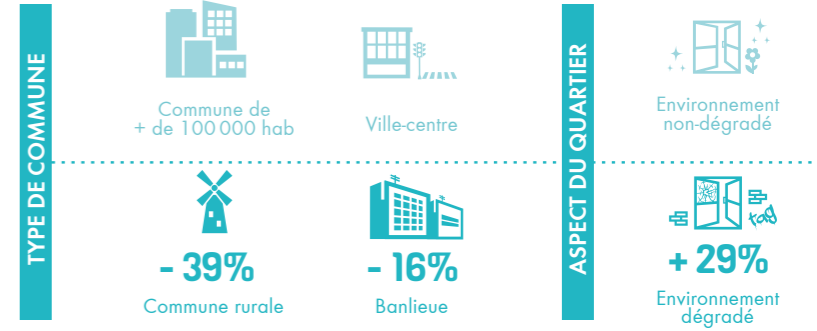
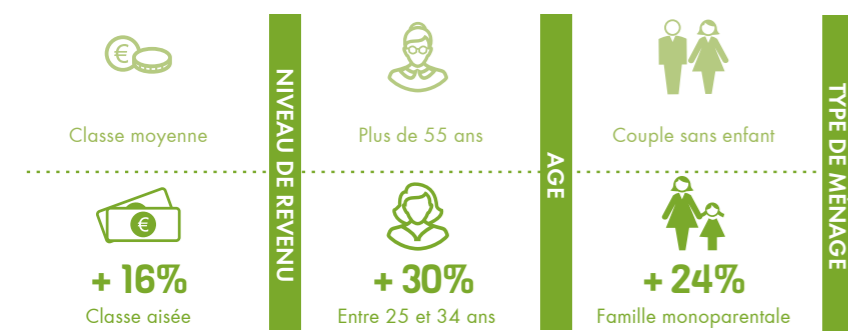


« Les solutions de protections apparaissent comme efficaces contre les cambriolages et peuvent donc être mobilisées pour réduire les risques. Toutefois, l'effet des dispositifs peut apparaître faible par comparaison à ceux liés à l'environnement du logement. Assurément, le niveau de dégradation du quartier et le niveau de criminalité locale [...] ont des impacts forts sur le risque d'être victime. »

LES MÉNAGES



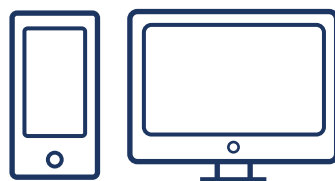
L'ENVIRONNEMENT



Ce support a pour vocation la mise en avant simplifiée et synthétique de certains résultats de l'étude.

Ce panorama ne permet néanmoins pas d'apprécier certains aspects détaillés.

Le lecteur est ainsi invité à les consulter plus précisément à la lecture du *Grand Angle* n°39 associé.



Consultez en ligne
le *Grand Angle* n°39

