



PRÉSENTATION DE LA FORMATION

Cycle de formation initiale spécifique

**Référents de sécurité économique
des Sociétés d'accélération
du transfert de technologies (SATT)**

En partenariat avec :

CONTEXTE

Dans un contexte d'intensification et de diversification des menaces et des risques d'ingérence étrangère en matière de sécurité économique, les établissements d'enseignement supérieur et les organismes de recherche ainsi que les écosystèmes territoriaux d'innovation constituent des cibles importantes pour des actions et des tentatives d'ingérence, de captation d'actifs stratégiques et de déstabilisation économique. Ces menaces et ces risques concernent tout particulièrement les sociétés d'accélération du transfert de technologies (SATT) et les pôles de compétitivité.

Dans le cadre du renforcement de la politique interministérielle de sécurité économique instituée depuis 2019 et de sa mise en œuvre territoriale, il a été décidé d'accompagner de manière approfondie les acteurs de la recherche et de l'innovation, tout en développant leurs compétences internes en matière de sécurité économique. La désignation de référents de sécurité économique au sein des SATT et les pôles de compétitivité s'inscrit dans le cadre de cette politique.

MISSION

Le rôle du référent de sécurité économique est de mettre au point et de piloter au sein de la structure qui l'emploie l'ensemble des processus relatifs à la protection de ses actifs matériels et immatériels identifiés comme stratégiques ou sensibles, en lien avec les partenaires de sa structure (actionnaires de la SATT, adhérents du pôle de compétitivité) et les acteurs territoriaux de la sécurité économique

OBJECTIFS DE LA FORMATION

Du point de vue des objectifs stratégiques :

- > Développer une vision globale de la sécurité économique et une approche intégrée de la maîtrise des risques et des menaces au sein d'une organisation.
- > Concevoir la sûreté comme un atout de la compétitivité de la structure et l'intégrer dans l'élaboration de sa stratégie et de sa dynamique de développement.
- > Favoriser les synergies entre les différents acteurs dans le but de construire une vision partagée public/privé de la sécurité économique qui soit à la fois compatible avec la dynamique libérale de la mondialisation mais aussi soucieuse de la sécurité nationale.

Du point de vue des objectifs opérationnels :

- > Comprendre le rôle et l'articulation des différents acteurs de la sécurité économique au plan national et à l'échelon territorial.
- > Appréhender les enjeux de sécurité économique pour les SATT, les pôles de compétitivité et les autres types de structures de valorisation de la recherche et de soutien à l'innovation.
- > Identifier les menaces et risques susceptibles de porter atteinte aux intérêts de sa structure et aux intérêts économiques, industriels et scientifiques de la nation.
- > Sensibiliser les personnels de sa structure aux risques et les accompagner dans une démarche de protection et de maîtrise des risques.
- > Concevoir les réponses à apporter à l'ensemble des risques et menaces identifiés, pour protéger l'information et les actifs matériels (locaux, biens, équipements, etc.) de la structure.
- > Mobiliser, en fonction des menaces et vulnérabilités identifiées, les outils, les acteurs et les dispositifs de sécurité économique ad hoc.

PUBLIC VISÉ

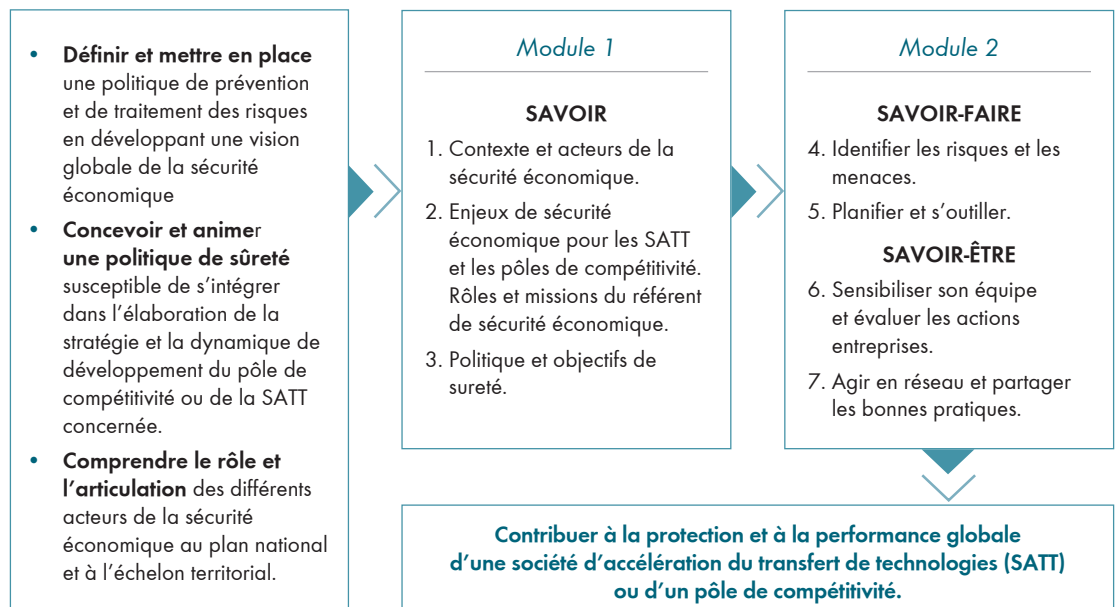
- > Les participants au cycle complet de spécialisation sont en 2021 en priorité les référents de sécurité économique des SATT. Le référent de sécurité économique est choisi par le président de la structure, parmi les membres du personnel.
- > À partir de 2022, le cycle complet de spécialisation pourra également être accessible à des personnels assurant des missions similaires au sein d'autres types de structures de valorisation de la recherche et de soutien à l'innovation relevant du MESRI et des pôles de compétitivité, après examen de leur candidature et dans la limite des places disponibles.
- > Le nombre de participants pour chacune des sessions est volontairement limité à 25 pour favoriser les échanges et l'expression.

ORGANISATION DE LA FORMATION

L'organisation de la formation est assurée par le département intelligence et sécurité économiques de l'Institut des hautes études du ministère de l'Intérieur (IHEMI), en lien avec la Direction générale de la recherche et de l'innovation (DGRI) du Ministère de l'Enseignement supérieur, de la Recherche et de l'Innovation (MESRI) et selon les orientations validées par le comité de liaison de sécurité économique (COLISE).

DÉROULEMENT DU CYCLE

- > Ce cycle spécialisé « Référents de sécurité économique des SATT » comporte un volume de 40 heures réparties en deux modules (2 x 3 journées)
- > Les modules 1 et 2 sont organisés à plusieurs semaines d'intervalle l'un de l'autre, en vue de permettre une bonne assimilation des enseignements dispensés ainsi qu'une première mise en pratique
- > L'ensemble des modules de formation se déroule dans les locaux de l'IHEMI, au sein de l'École militaire à Paris



THÈMES DU PROGRAMME

- > Définir et comprendre les enjeux de sécurité économique
- > Connaître l'organisation et le rôle des acteurs institutionnels
- > Comprendre les bases du management de la sûreté et de la sécurité dans une organisation
- > Acquérir des connaissances sur les méthodologies d'analyse des risques dans la perspective d'actions de prévention et de prospection
- > Identifier les risques de sécurité économique et planifier la mise en place de mesures de protection ou de contre ingérence.
- > Comprendre les enjeux de la normalisation et mettre en œuvre des stratégies d'influence.

ATTESTATION DE FORMATION

Ce cycle spécialisé est sanctionné par la délivrance d'un certificat de spécialisation co-signé par le directeur de l'IHEMI et la directrice générale de la DGRI.

DROITS D'INSCRIPTION

Les droits d'inscription au cycle spécialisé «Référents de sécurité économique des SATT» sont pris en charge intégralement par la Direction générale de la recherche et de l'innovation du Ministère de l'Enseignement supérieur, de la Recherche et de l'Innovation.

Lien vers les documents (présentation, dossier de candidature) :

<https://www.ihemi.fr/formations/cycle-specialise-referent-de-securite-economique>

Contact : securite-economique@ihemi.fr